

ESTADÍSTICAS MOVILIDAD SIGUEME AÑO 2013



ACUERDOS

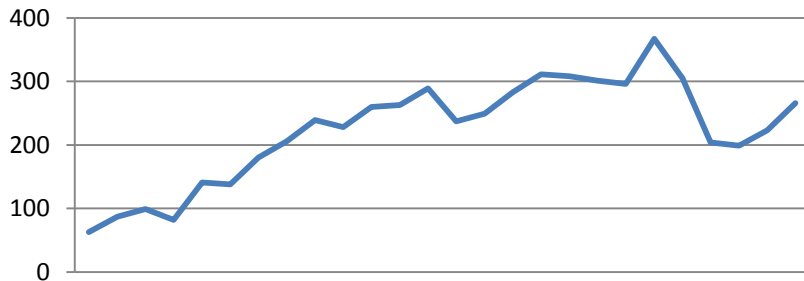
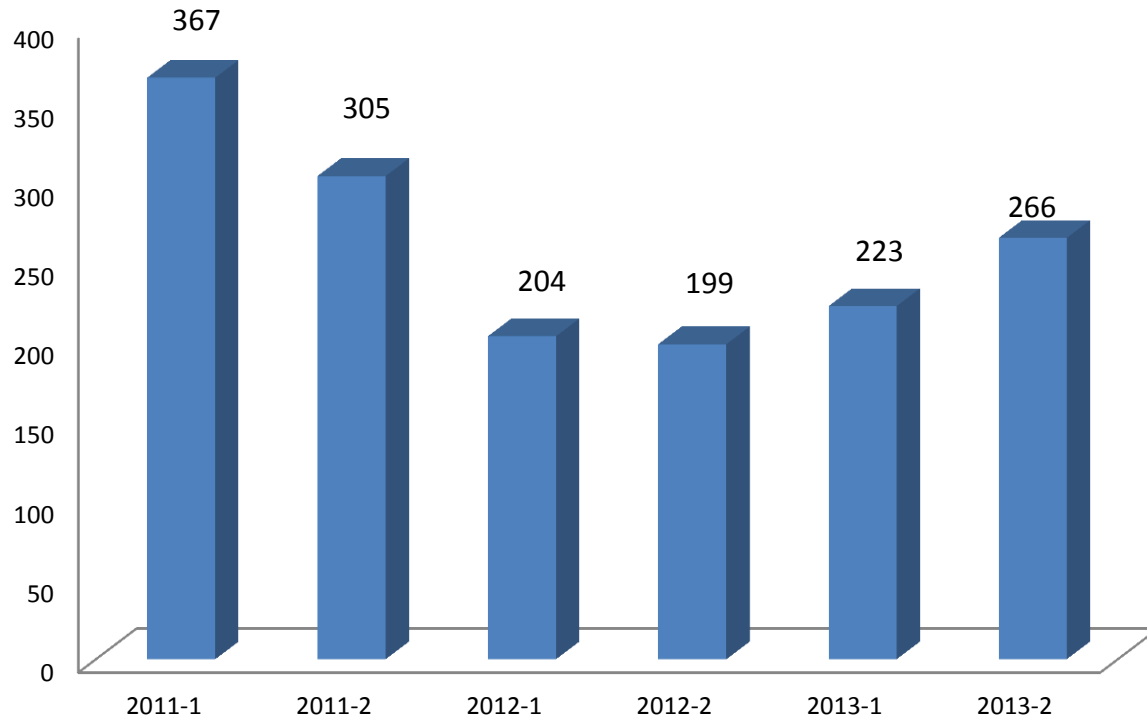
1. Se solicitarán estadísticas del periodo solo al finalizar.
2. Enviar los datos en la fecha que se fije para la entrega.
3. Utilizar el formato aprobado para reportar.
4. Información completa: todos los campos diligenciados, reportar todas las postulaciones: aprobadas, no aprobadas, canceladas por el estudiante, no culminadas.
5. Verificar la estadística del periodo con cada universidad antes de enviar el informe.

ENTREGA DE INFORMACIÓN

Postulaciones a Movilidad Entrante

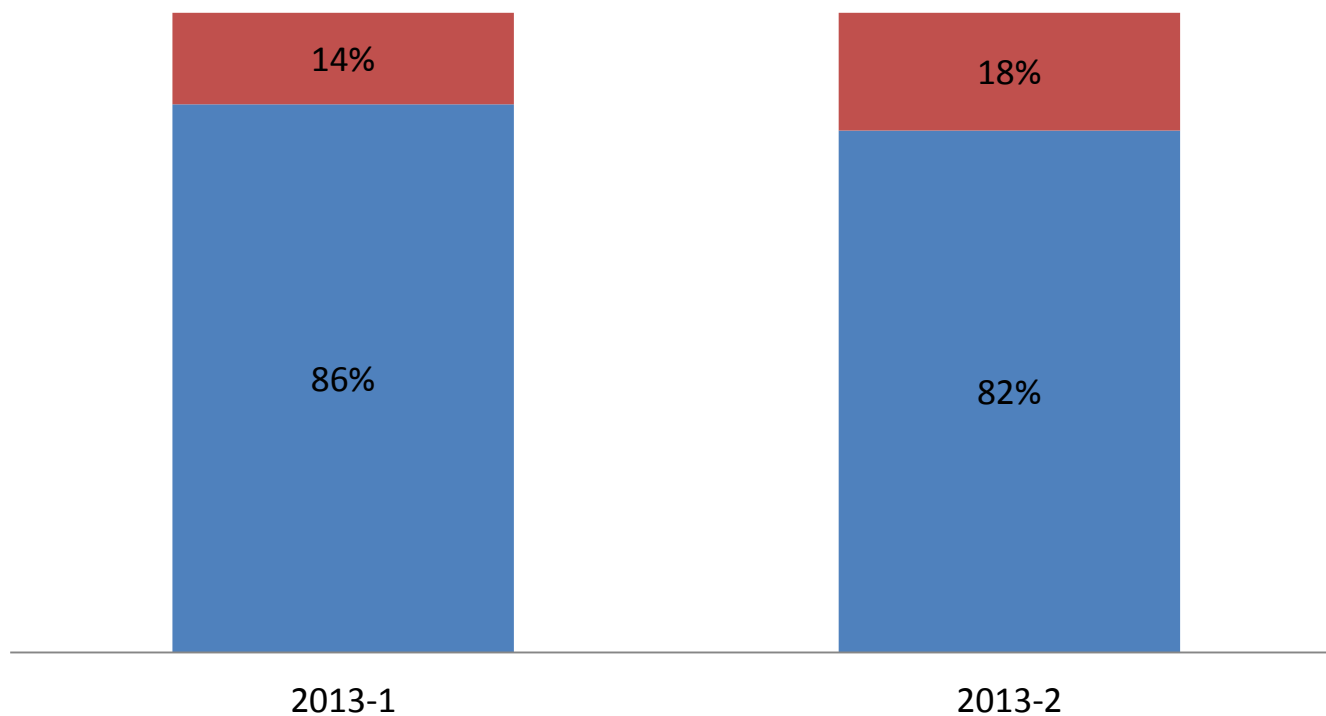
Universidad	2013-1	2013-2	Total 2013
Pontificia Universidad Javeriana - Bogotá	54	64	118
Pontificia Universidad Javeriana en Cali	6	8	14
Universidad de Antioquia	19	20	39
Universidad de la Sabana	14	37	51
Universidad del Norte	2	6	8
Universidad del Rosario	29	29	58
Universidad del Valle	18	10	28
Universidad EAFIT	37	29	66
Universidad Externado de Colombia	8	8	16
Universidad Nacional de Colombia en Medellín		19	19
Universidad Nacional de Colombia en Bogotá	15	23	38
Universidad Pontificia Bolivariana - Bucaramanga	2		2
Universidad Pontificia Bolivariana - Medellín	19	13	32
Total general	223	266	489

POSTULANTES 2011-2013



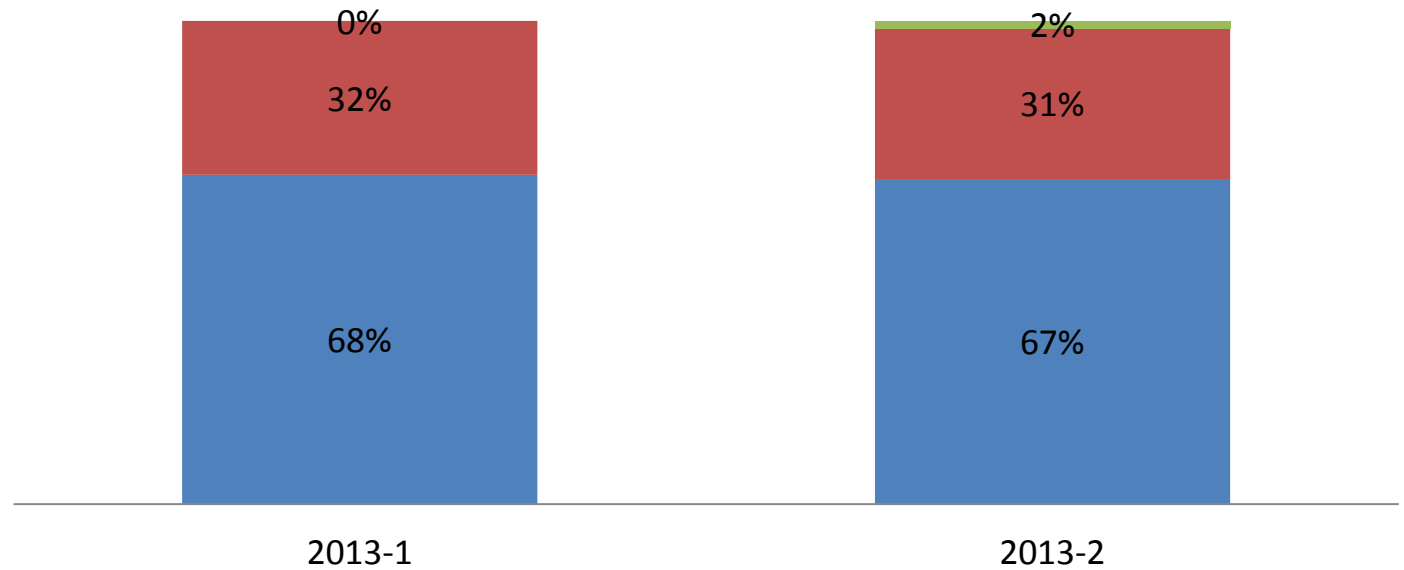
Postulaciones Año 2013

■ Aceptada ■ No Aceptada



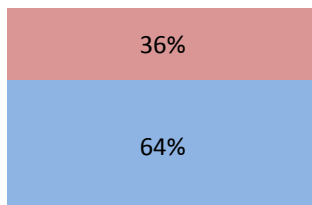
Participantes Año 2013

■ Terminó ■ No terminó ■ En curso

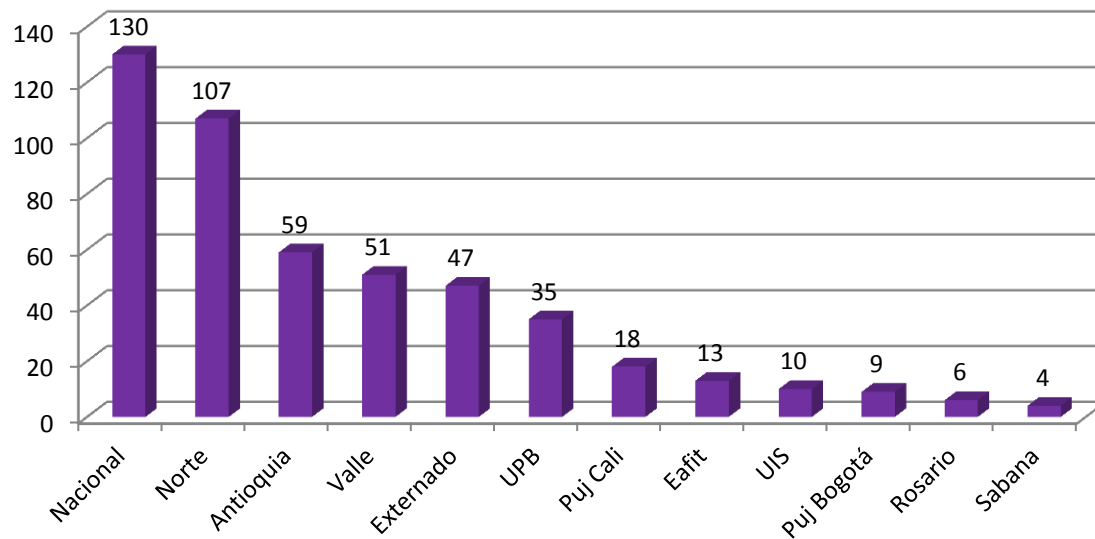


Participantes histórico

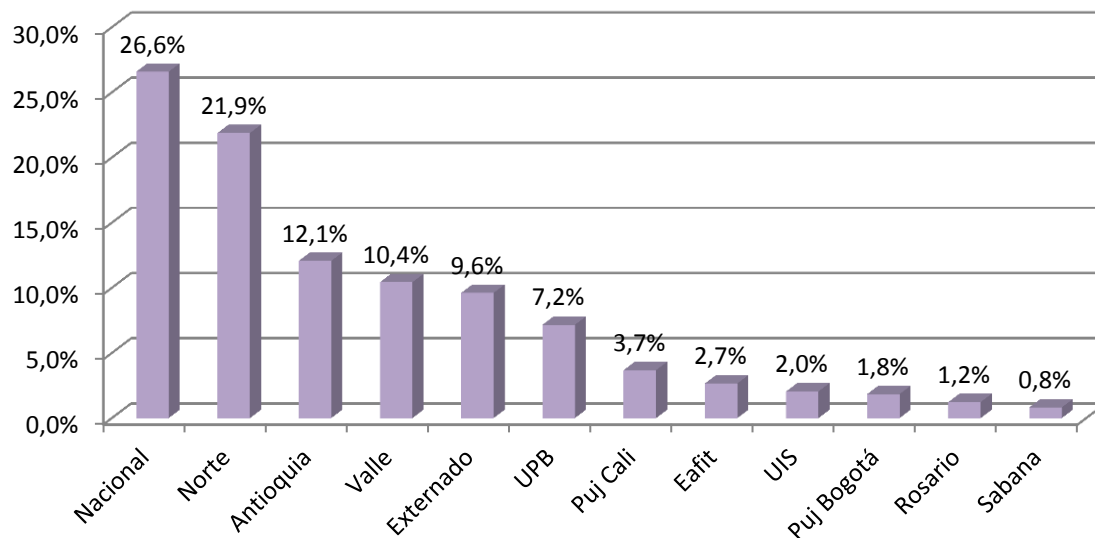
■ Terminó ■ No Terminó



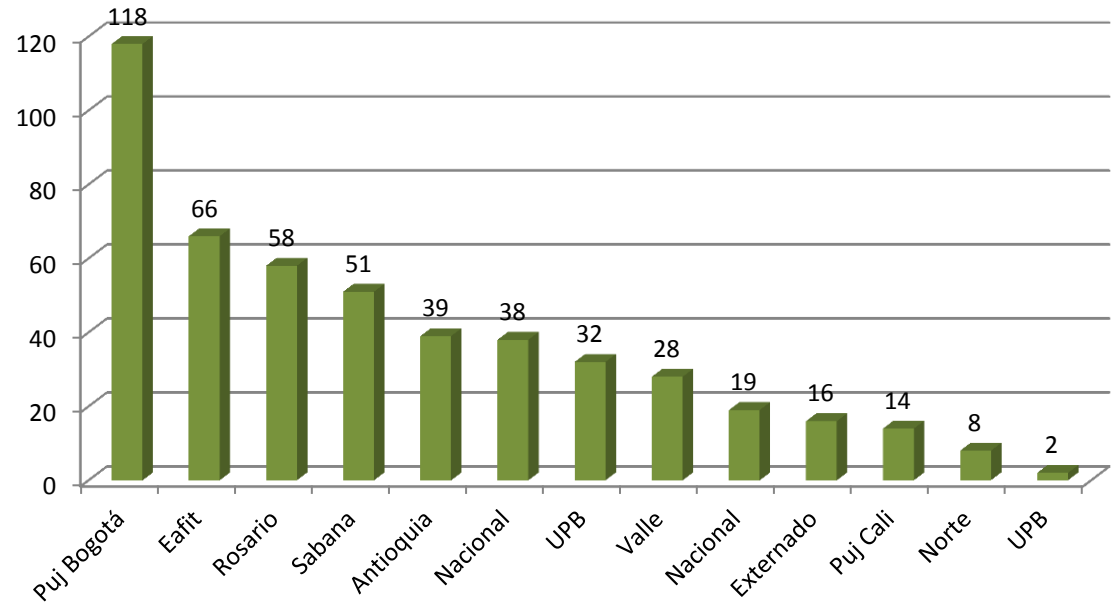
Postulantes por Universidad Saliente 2013



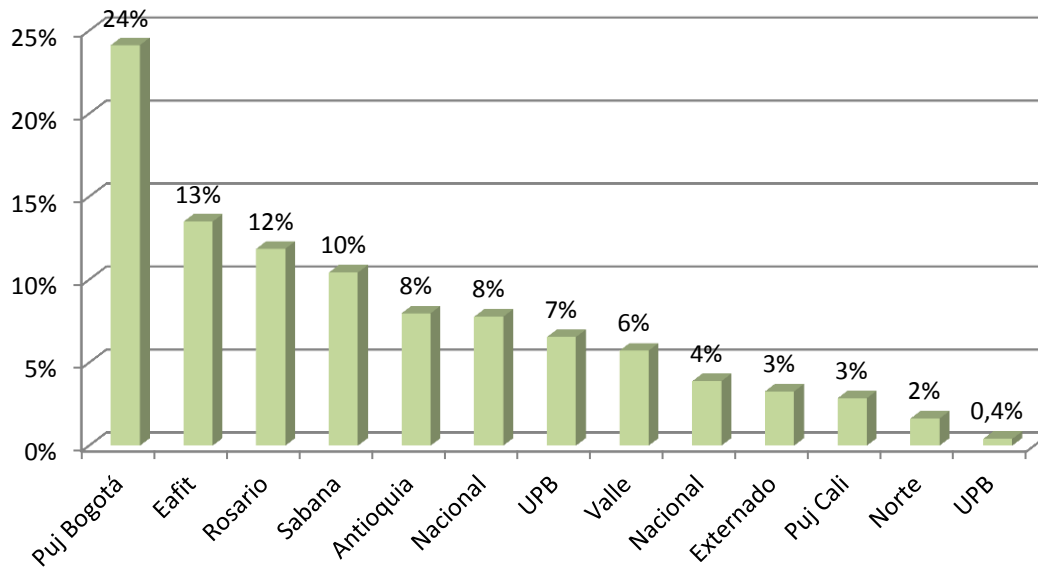
Postulantes por Universidad Saliente 2013



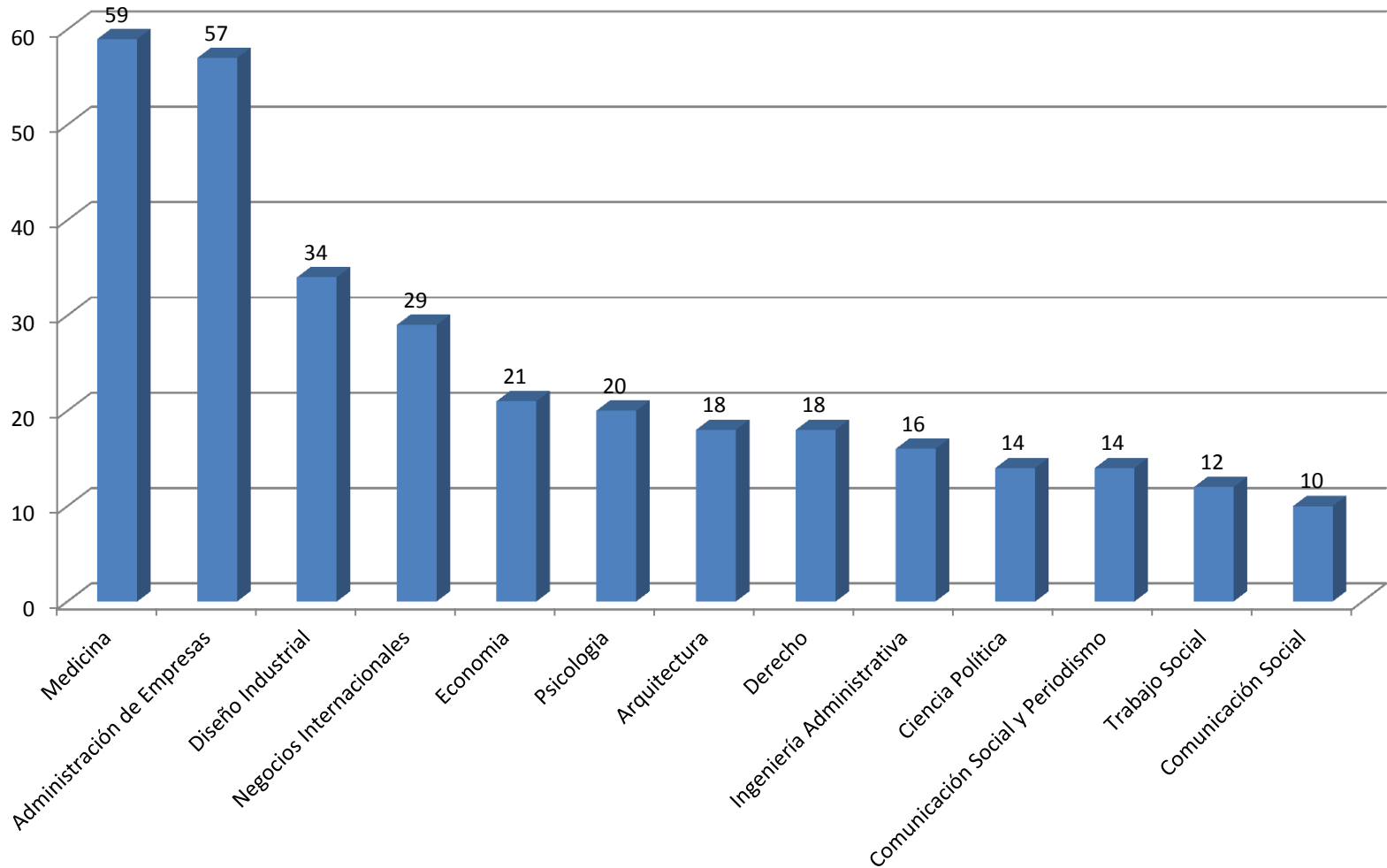
Postulantes por Universidad Entrante 2013



Postulantes por Universidad Entrante 2013



Postulantes por Programa 2013 (66%)



Postulantes por Ubicación Semestral 2013

